



Prefeitura do Município de Astorga

Estado do Paraná

PREFEITURA MUNICIPAL DE ASTORGA



LEI DO PERÍMETRO URBANO

LEI N. 2.019/2008

05/05/2008



Prefeitura do Município de Astorga

Estado do Paraná

LEI N. 2.019/2008

SÚMULA: DISPÕE SOBRE O PERÍMETRO URBANO DO DISTRITO SEDE DE ASTORGA E DOS DISTRITOS DE IÇARA, SANTA ZÉLIA E TUPINAMBÁ.

A CÂMARA MUNICIPAL DE ASTORGA, ESTADO DO PARANÁ, APROVOU E EU, PREFEITO MUNICIPAL, SANCIONO A SEGUINTE:

LEI:

Art. 1º Fica instituído por esta Lei, os perímetros urbanos do distrito sede de Astorga e dos distritos de Içara, Santa Zélia e Tupinambá, de acordo com os mapas anexos, parte integrantes desta Lei.


Art. 2º São partes integrantes desta Lei os seguintes anexos:

- I. ANEXO I - Mapa de Perímetro Urbano do Distrito Sede de Astorga.
- II. ANEXO II - Mapa de Perímetro Urbano do Distrito de Içara.
- III. ANEXO III - Mapa de Perímetro Urbano do Distrito de Santa Zélia.
- IV. ANEXO IV - Mapa de Perímetro Urbano do Distrito de Tupinambá.

Art. 3º Esta Lei entra em vigor 90 (noventa) dias após a data de sua publicação, revogadas as disposições em contrário.

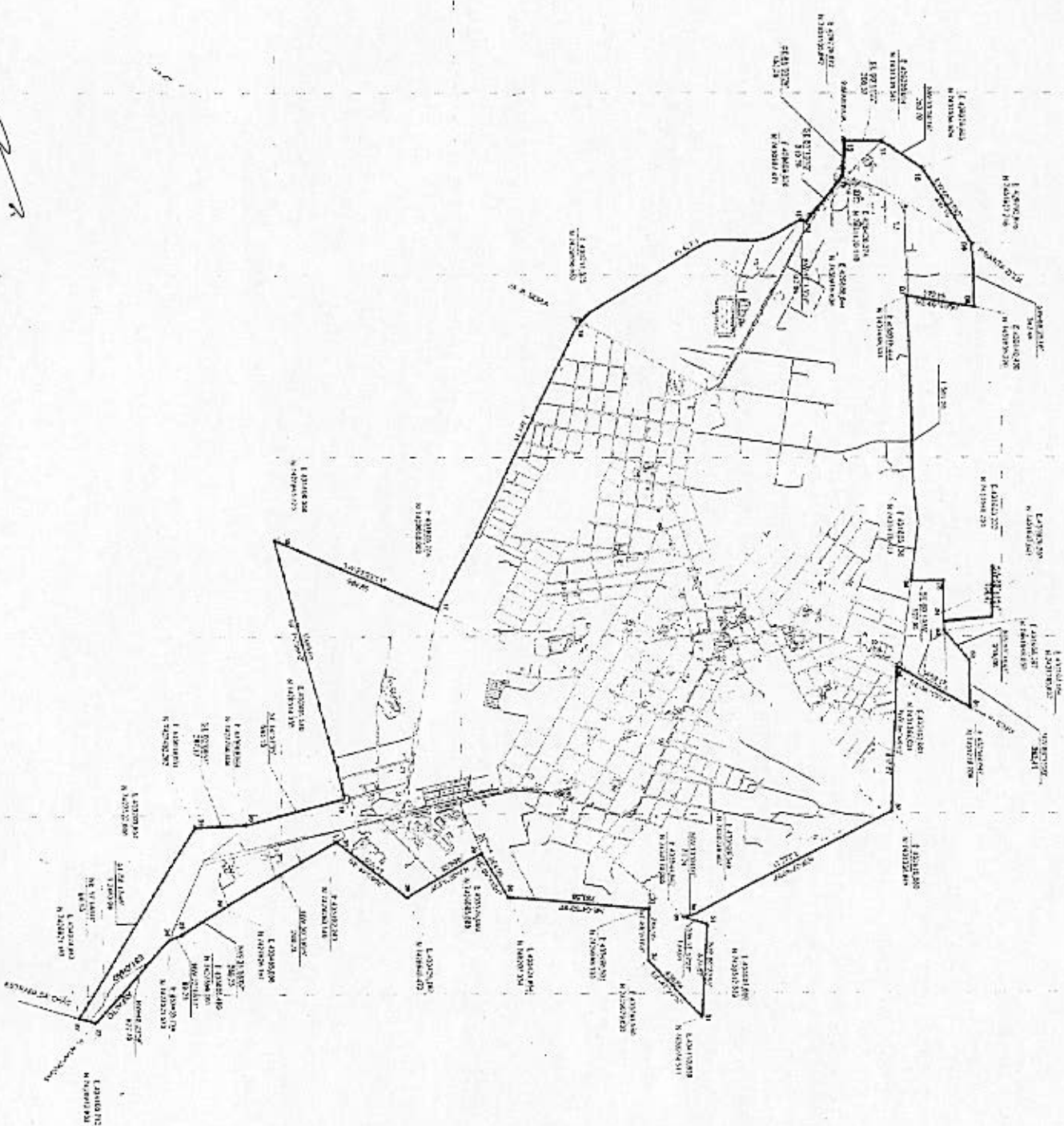
EDIFÍCIO DA PREFEITURA DO MUNICÍPIO DE ASTORGA,
aos 05 (cinco) dias do mês de maio de 2008 (dois mil e oito).


CARLOS ABRAHÃO KEIDE
Prefeito Municipal


ROGÉRIO SCARAMELLO BARBOSA
Diretor Administrativo

PUBLICADO NO JORNAL

Diário
Folhas 67-68
Data 13, 06, 08



LEGENDA

PERIMETRO URBANO PROPOSTO
 AREA: 10.908.877,27m² ou 429,40 Alq. Pali

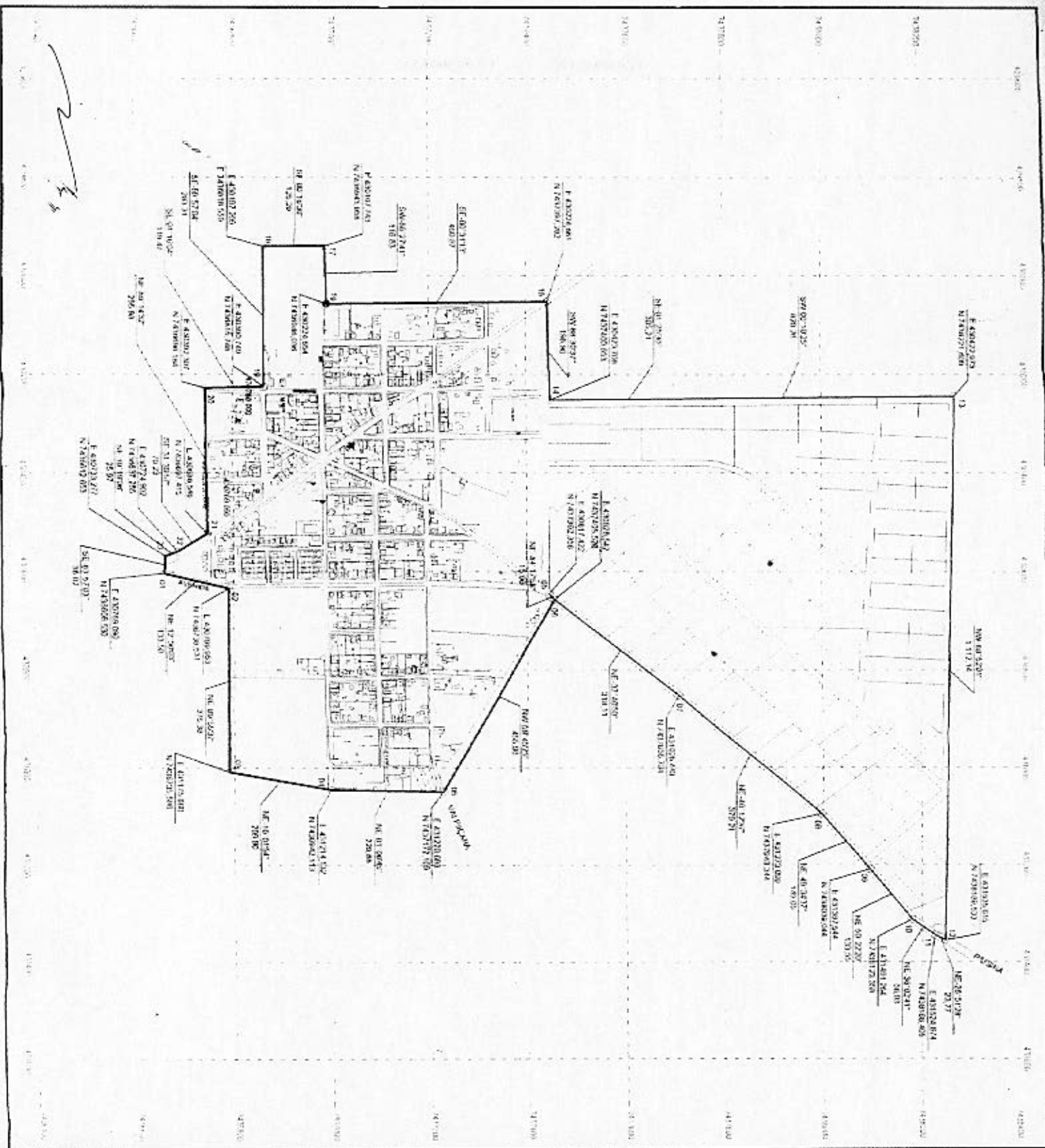


ASTORGA



PLANO DIRECTOR MUNICIPAL
PERIMETRO URBANO - ASTORGA

85

GENIUS LOCI **ARQUITETURA E PLANEAMENTO**
 S.ª MARIA DO CASTELO, 10 - 4705-001 ASTORGA - V.º M.º DE BRAGA - PORTUGAL
 TEL. 351 253 411 200 - FAX 351 253 411 201 - WWW.GENIUSLOCI.COM



LEGENDA

-  PERIMETRO URBANO PROPOSTO
AREA: 836.486,04m² OU 25,88 Alq. Paul.
-  AREA DE URBANIZACAO ESPECIALIA
AREA: 655.000,00m² OU 20,00 Alq. Paul.

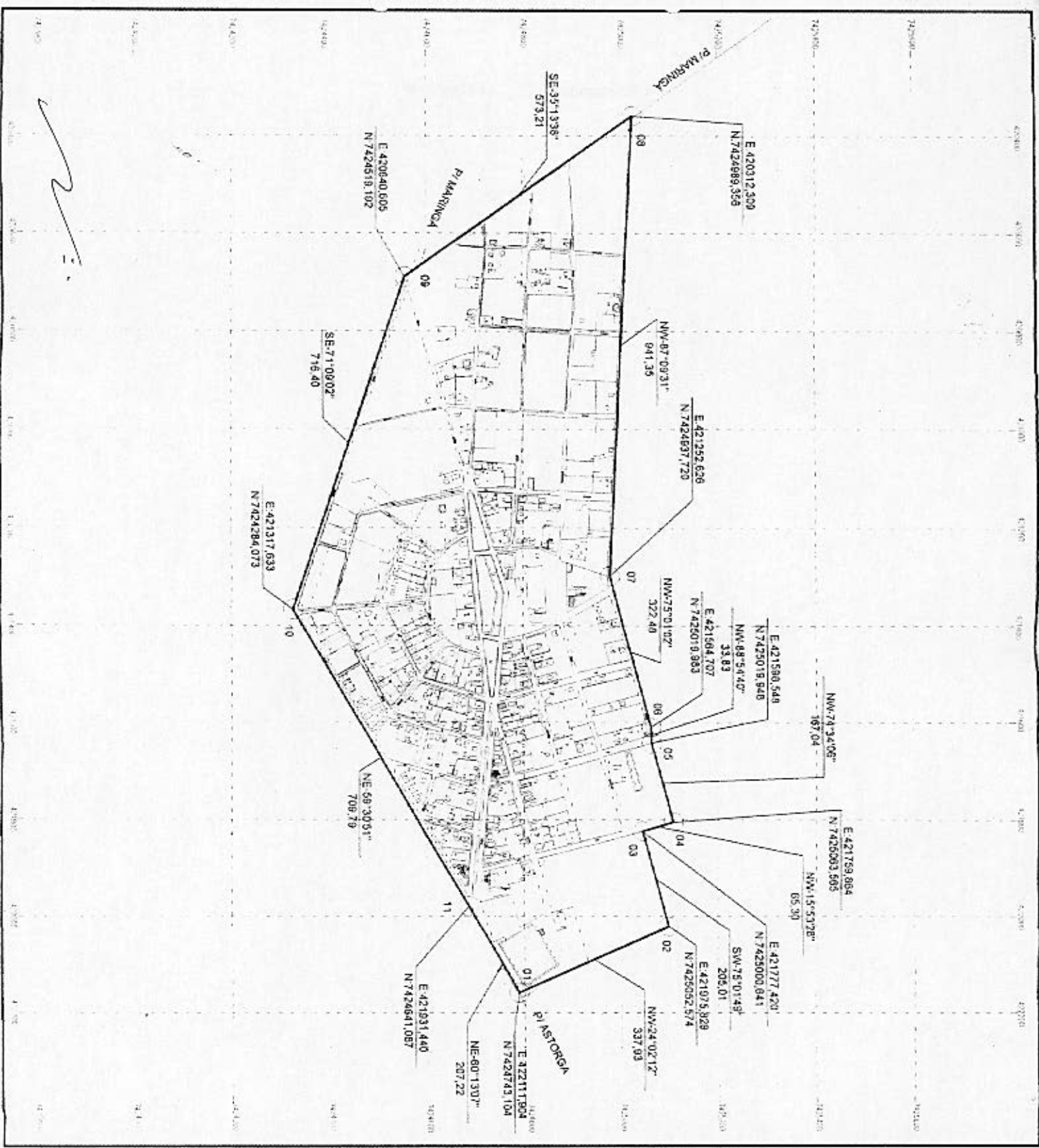



ASTORGA
 MUNICÍPIO DE ASTORGA

PLANO DIRETOR MUNICIPAL
PERIMETRO URBANO - SANTA ZÉLIA

87
 DATA: 10 / 07

GENIUS LOCI ARQUITETURA E PLANEJAMENTO
 Rua: ...
 Fone: ...
 E-mail: ...



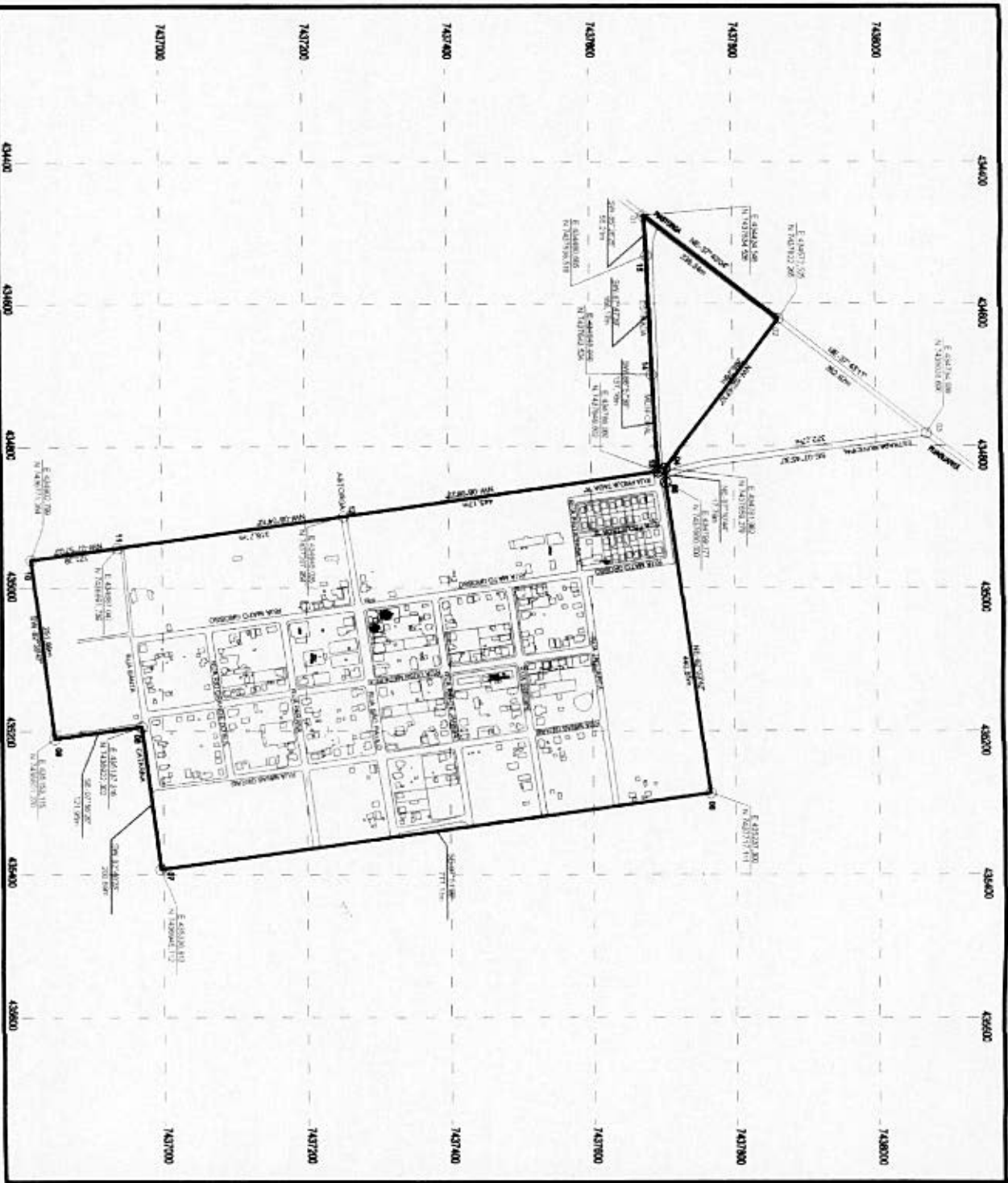
LEGENDA

PERIMETRO URBANO PROPOSTO
 ÁREA 829 817,89m² OU 34,25 Aq⁹ Paul

ASTORGA
 MUNICÍPIO

ASTORGA
 PLANO DIRETOR MUNICIPAL
 PERIMETRO URBANO - TUPINAMBA

GENIUS LOCI ANQUETURA E PLANEJAMENTO



LEGENDA

PERIMETRO URBANO PROPOSTO
 AREA: 415.651,36m²
 ou 17,17 Alqs Paul.




 Município: **ASTORGA**
 Plano Diretor Municipal:
PERIMETRO URBANO - ICARA
 Proposta nº **86** Data: 10 / 07
GENIUS LOCI ARQUITETURA E PLANEJAMENTO
 RUA LUIZ CARLOS, 21-6570
 CENTRO BAIXADA, ASTORGA - SP, 13210-000